



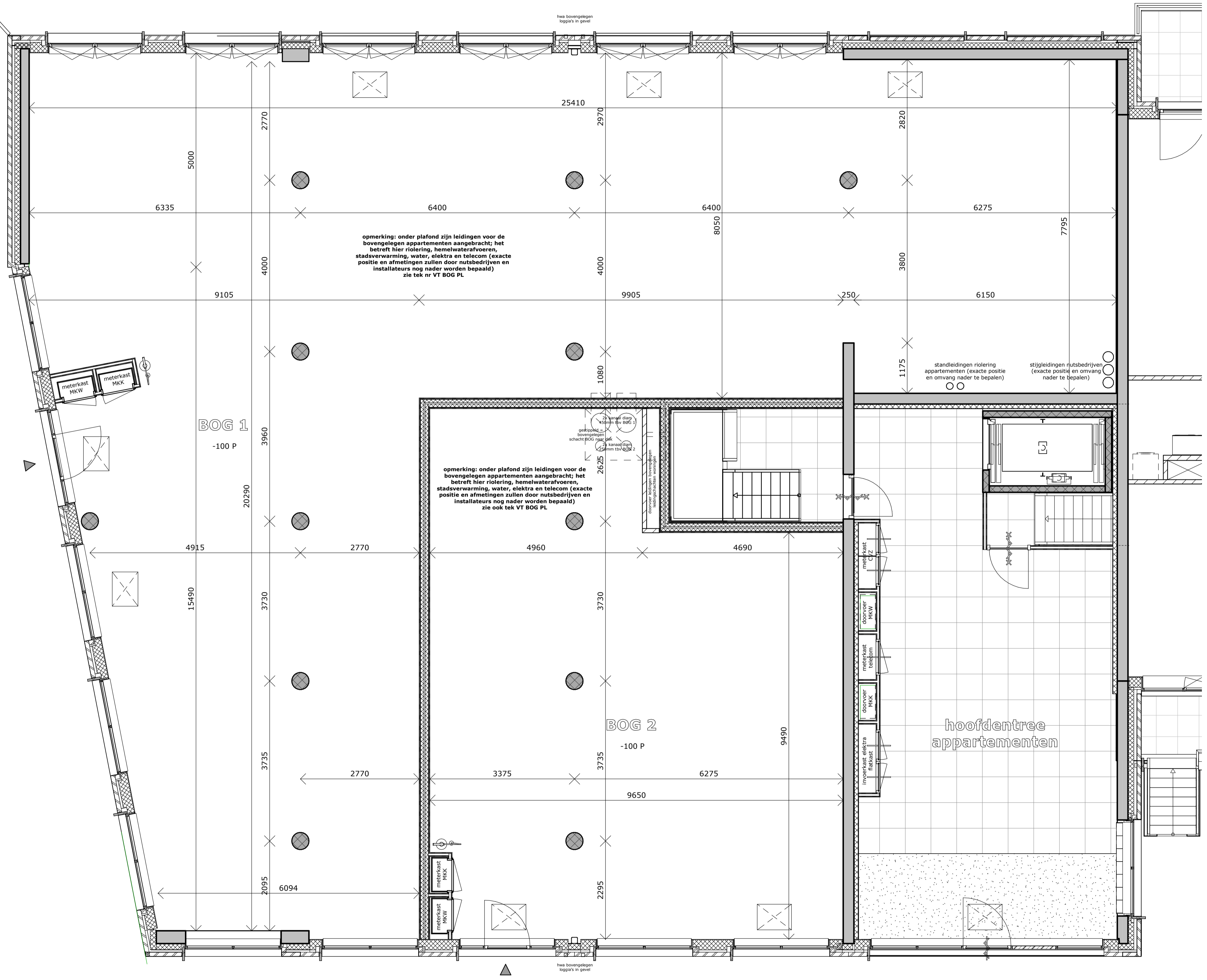


renvooi materialen

-  gevel van geïsoleerd gevelement met metselwerk aan buitenszijde
-  beton in het werk gestort
-  beton geprefabriceerd
-  spouwisolatie
-  lichte niet dragende scheidingwand
-  kalkzandsteen wand
-  metal stud wand

renvooi overig

-  MKK meterkast ten behoeve van de elektra- en communicatie installatie (meterkast koud)
-  MKW meterkast ten behoeve van de stadsverwarming (meterkast warm)
-  entreedeur
-  kruipruimte in begane grondvloer ten behoeve van de toegang naar de kruipruimte (exacte plaats en afmeting zal nog nader worden bepaald)
-  draagbaar blustoestel



plattegrond BOG 1 en BOG 2 begane grond

schaal 1 : 50



www.wheellichtpurmerend.nl



noordpijl

omschrijving : **verkooptekening begane grond commerciële ruimtes BOG 1 en BOG 2**

bouwnummer(s) :

tekeningnummer :

VT BOG

datum : 10 juli 2020

formaat A1

gewijzigd :

Disclaimer: De op deze tekening aangegeven maten zijn circa maten in millimeters en tussen de wanden/vloeren gemeten, waarbij geen rekening is gehouden met enige wanddikering, gietbreedte, afmeting etc. In verband met de nauwkeurige afwerking van de details, constructies, maatvoering van diverse materialen e.d. kunnen er kleine afwijkingen ontstaan ten opzichte van de ru. vermeldde gegevens. Deze geringe afwijkingen geven geen aanleiding tot overreactie. Aan de hand van deze tekening kunnen rechten worden ontrokken. De op deze tekening aangegeven maatvoering is niet geschikt voor opdrachten aan derden (door koper(s)). De op deze tekening aangegeven elementen e.d. zijn aangegeven als alternatieven behoren niet tot de standaard levering. De posities van aansluitingen en installatie onderdelen zijn indicatief op de tekening weergegeven. De exacte aantallen en posities zullen na berekening in het werk door de installateurs worden bepaald en kunnen afwijken van deze tekening.

